

CALCOLO SE/SV E VOLUME

ATTIVITA'	SE (mq)	SV (mq)	H (m)	VOLUME (mc)
TOTALE	PARZIALI	TOTALE	PARZIALI	TOTALE
1 ES. VICINATO	250mq	138mq	1,50mq	1,50mq
2 ES. VICINATO	190mq	138mq	1,50mq	1,50mq
3 ES. VICINATO	1200mq**	830mq	1,50mq	1,50mq
4 ES. VICINATO	350mq	210mq	1,50mq	1,50mq
5 ES. VICINATO	350mq	210mq	1,50mq	1,50mq
6 MS. ALIMENTARE	1500mq**	1000mq	1,50mq	1,50mq
7 DIREZIONALE	647mq	-	1,50mq	1,50mq
TOTALE	3247mq	1830mq	-	1175mq

aliquoti volumi
di superficie edificata a uso commerciale e 2700mq

ATTIVITA'	SE (mq)	SV (mq)	CONCORDIO DI NORME RIF. D.M. 1444/1998 R.D. 1444/1998 R.D. 1444/1998 R.D. 1444/1998	STANDARD DI PROGETTO
TOTALE	PARZIALI	TOTALE	PARZIALI	TOTALE
1 ESPOSIZIONE VICINATO	250mq	138mq	1,50mq	1,50mq
2 ESPOSIZIONE VICINATO	190mq	138mq	1,50mq	1,50mq
3 ESPOSIZIONE VICINATO	1200mq	830mq	1,50mq	1,50mq
4 ESPOSIZIONE VICINATO	350mq	210mq	1,50mq	1,50mq
5 ESPOSIZIONE VICINATO	350mq	210mq	1,50mq	1,50mq
6 MS. ALIMENTARE	1500mq	1000mq	1,50mq	1,50mq
7 DIREZIONALE	647mq	-	1,50mq	1,50mq
TOTALE	3247mq	1830mq	-	2500mq

* nota bene: il SVE degli standard è relativo a parcheggio
in galleria sotterranea di 3 metri x 6 metri x 2,10 metri (3x6x2,10) con area di trasformazione 100 alle aree di

ATTIVITA'	SE (mq)	SV (mq)	PSR DI NORMA RIF. D.M. 1444/1998 R.D. 1444/1998 R.D. 1444/1998 R.D. 1444/1998	PSR DI PROGETTO	PSR AUTO PSR DI PROGETTO RIF. D.M. 1444/1998 R.D. 1444/1998 R.D. 1444/1998 R.D. 1444/1998	PSR AUTO PSR DI PROGETTO
TOTALE	PARZIALI	TOTALE	PARZIALI	TOTALE	TOTALE	PARZIALI
1 ES. VICINATO	250mq	138mq	1,50mq	1,50mq	1,50mq	6
2 ES. VICINATO	190mq	138mq	1,50mq	1,50mq	1,50mq	6
3 ES. VICINATO	1200mq	830mq	1,50mq	1,50mq	1,50mq	40
4 ES. VICINATO	350mq	210mq	1,50mq	1,50mq	1,50mq	9
5 ES. VICINATO	350mq	210mq	1,50mq	1,50mq	1,50mq	10
6 MS. ALIMENTARE	1500mq	1000mq	1,50mq	1,50mq	1,50mq	80
7 DIREZIONALE	647mq	-	1,50mq	1,50mq	1,50mq	-
TOTALE	3247mq	1830mq	-	2500mq	-	100

* aliquoti volumi

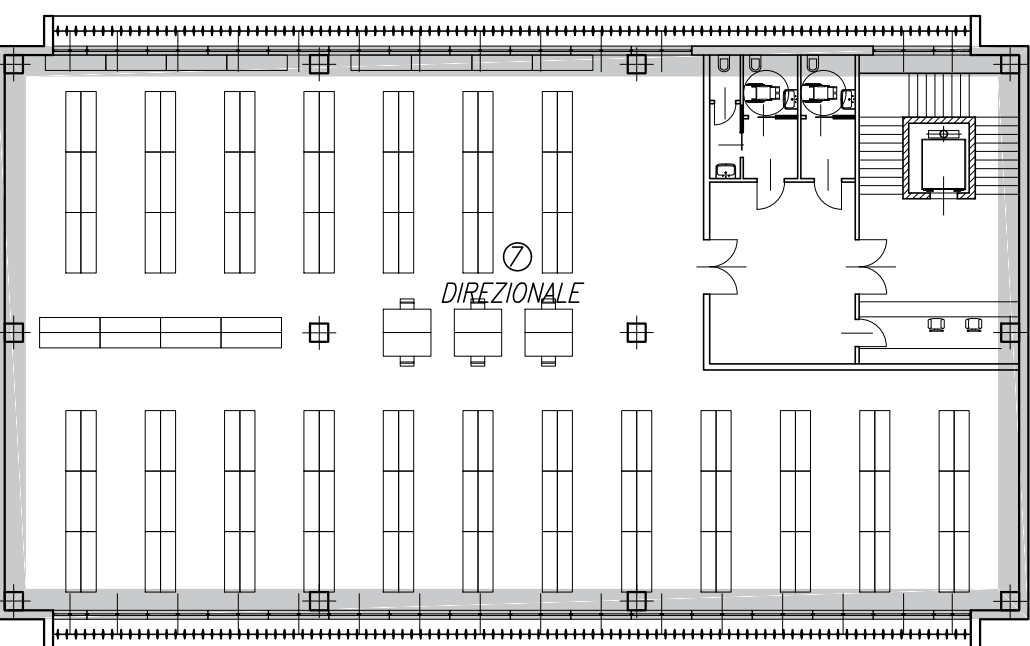
ATTIVITA'	SE (mq)	SV (mq)	PSR DI NORMA RIF. D.M. 1444/1998 R.D. 1444/1998 R.D. 1444/1998 R.D. 1444/1998	PSR DI PROGETTO
TOTALE	PARZIALI	TOTALE	PARZIALI	TOTALE
1 ES. VICINATO	250mq	138mq	1,50mq	1,50mq
2 ES. VICINATO	190mq	138mq	1,50mq	1,50mq
3 ES. VICINATO	1200mq	830mq	1,50mq	1,50mq
4 ES. VICINATO	350mq	210mq	1,50mq	1,50mq
5 ES. VICINATO	350mq	210mq	1,50mq	1,50mq
6 MS. ALIMENTARE	1500mq	1000mq	1,50mq	1,50mq
7 DIREZIONALE	647mq	-	1,50mq	1,50mq
TOTALE	3247mq	1830mq	-	1020mq

* aliquoti volumi

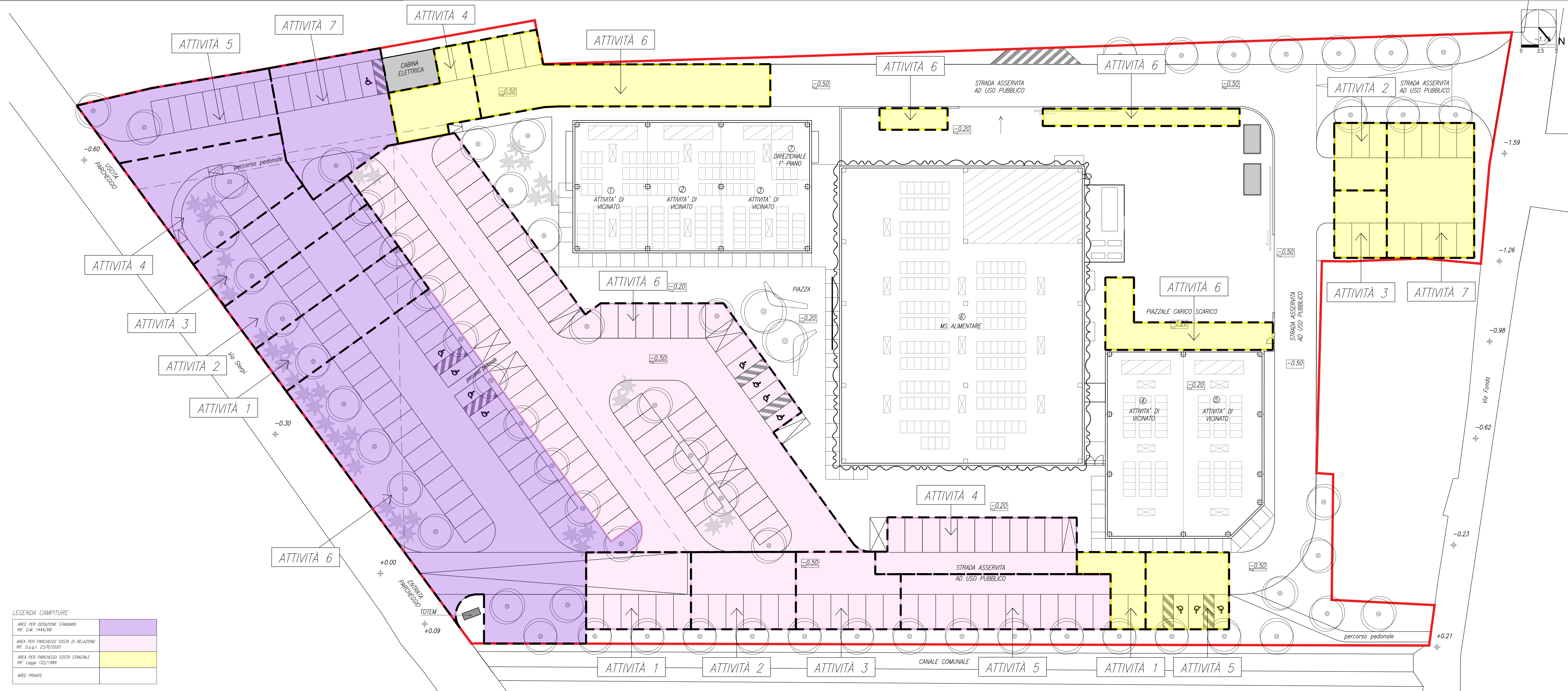
ATTIVITA'	PSR AUTO (STANDARD-PSR-PSR)	PSR AUTO (STANDARD-PSR-PSR)	PSR AUTO (STANDARD-PSR-PSR)
TOTALE	PARZIALI	TOTALE	PARZIALI
1 ES. VICINATO	14	14	14
2 ES. VICINATO	15	15	15
3 ES. VICINATO	80	14	3
4 ES. VICINATO	14	14	14
5 ES. VICINATO	23	23	23
6 MS. ALIMENTARE	91	4	8
7 DIREZIONALE	16	1	1
TOTALE	187	6	12

ATTIVITA'	PSR AUTO PSR DI PROGETTO	PSR AUTO PSR DI PROGETTO	PSR AUTO PSR DI PROGETTO
TOTALE	PARZIALI	TOTALE	PARZIALI
1 ES. VICINATO	6	1	1
2 ES. VICINATO	6	1	1
3 ES. VICINATO	40	6	1
4 ES. VICINATO	10	1	1
5 ES. VICINATO	12	2	2
6 MS. ALIMENTARE	60	6	6
7 DIREZIONALE	-	-	-
TOTALE	100	12	12

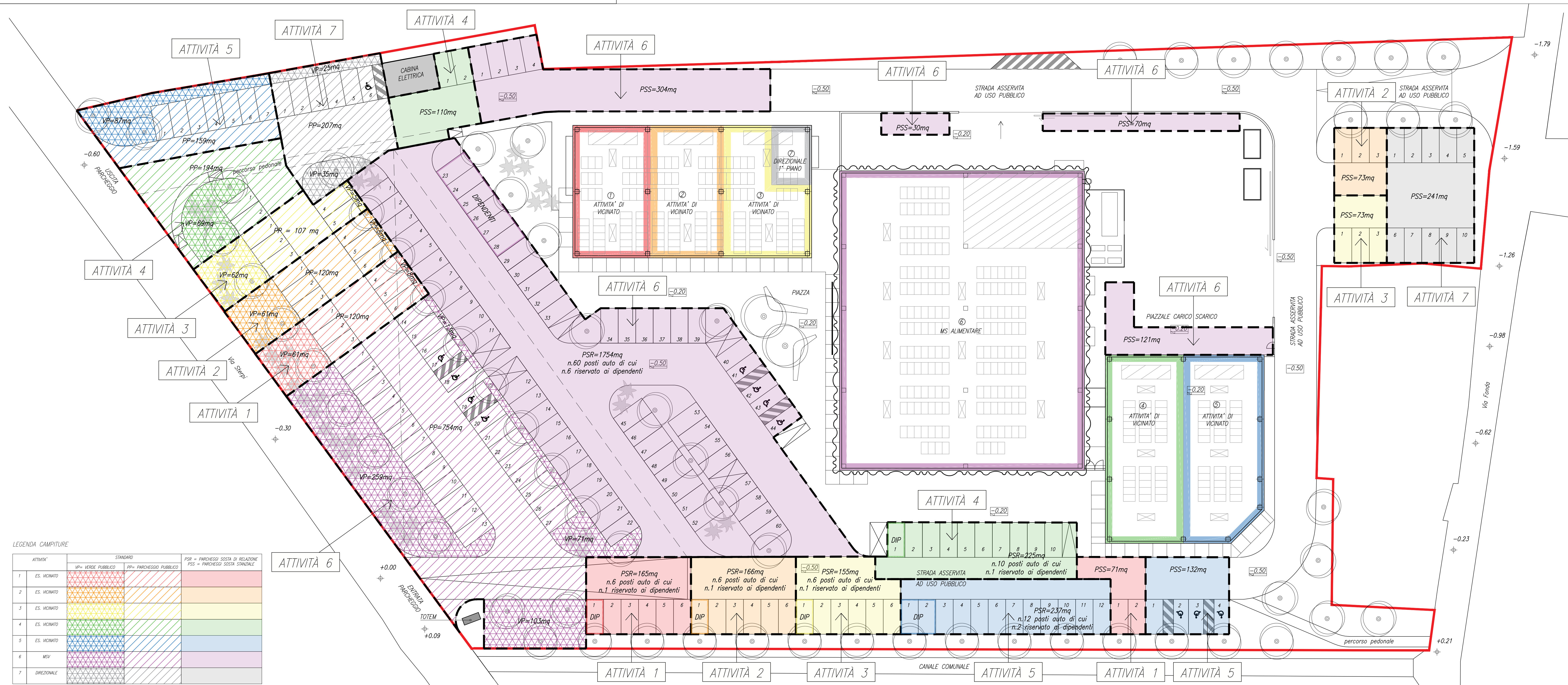
PLANIMETRIA DESTINAZIONI D'USO PIANO PRIMO - scala 1:250



PLANIMETRIA 1 CON INDIVIDUAZIONE DELLE DESTINAZIONI D'USO AREE ESTERNE - scala 1:250



PLANIMETRIA 2 CON INDIVIDUAZIONE STANDARD E PARCHEGGI DI SOSTA STANZIALE (PSS) E DI RELAZIONE (PSR) DELLE SINGOLE ATTIVITA' - scala 1:250



- NOTE GENERALI
- Questo disegno va letto insieme ai progetti opere di urbanizzazione e viabilità.
 - Per dimensioni e geometria delle strutture in c.a.p. e calcestruzzo in opera vedere progetto strutturale.
 - Per le distanze fare riferimento ai dettagli.
 - In fase di esecuzione dei lavori dovranno essere effettuate tutte le necessarie operazioni di ricerca dei sottoservizi anche con impiego di adeguati apparecchiature elettriche.
 - E' necessario verificare la geometria dei manufatti esistenti ed eventuali interferenze.
 - Tutte le quote devono essere verificate in cantiere prima della costruzione.

ANNOTAZIONI

Quota lineare

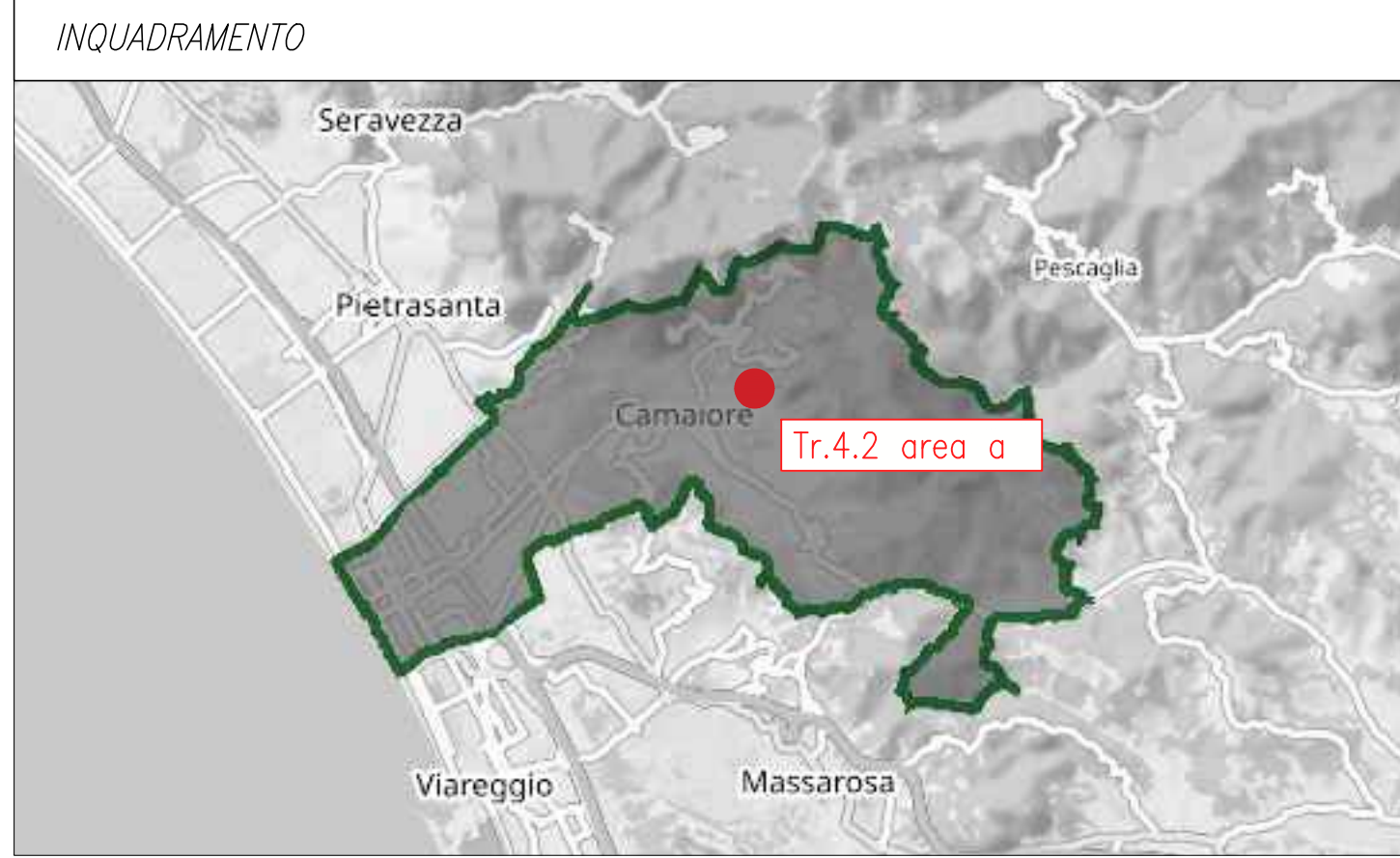
Quota altimetrica di progetto e rilievo sezioni/prospetti

Quota altimetrica di progetto piante/planimetrie

Quota planimetrica di rilievo piante/planimetrie

Area oggetto d'interesse

Perimetro aree parcheggi



COMITENTE

Gruppo Pirani PGD S.r.l.

LOCALITÀ

CAMAIORE (LU)
Via Sterpi - via Fonda

OGGETTO

VARIANTE DI RIMODULAZIONE DELLA SCHEDA NORMA TR.4.2 DEL PIANO OPERATIVO COMUNALE CON CAMBIO DI DESTINAZIONE D'USO E CONTENUALE RICHIESTA DI PIANO ATTUATIVO

Cotefa.ingegneri&architetti

Sede legale: amministrativa, operativa
25124 Brescia, via Calabiana n. 70
tel. +39 030 220000 - fax +39 030 244177
Sede operativa
27100 Pavia, via Fieni n. 11
tel. +39 0382 303969 fax +39 0382 1753916
e-mail: cotefa@cotefa.com

ING. ANDREA CASARINO

GRUPPO PIRANI PGD SRL
Via Salaria
20121 MILANO (MI)
C.F. e P.IVA 01623640151

REV.	DESCRIZIONE REVISIONE	REDAT.	DATA	CONTR.	DATA	APPROV.	DATA
1	PRIMA STESURA	L.P.	30/07/2024	M.L.	30/07/2024	M.L.	30/07/2024
2	REVISIONE OSSERVAZIONI COMUNE E ENTI	L.P.	21/10/2024	M.L.	21/10/2024	M.L.	21/10/2024
3	REVISIONE OSSERVAZIONI COMUNE E ENTI	L.P.	31/10/2025	M.L.	31/10/2025	M.L.	31/10/2025

ALLEGATO

VARIANTE ALLA SCHEDA NORMA TR.4.2

DESCRIZIONE DISSEGNO

AREA a - STATO DI PROGETTO
VERIFICA PARAMETRI URBANISTICI E DOTAZIONE PARCHEGGI

SCALA

1:250

DATA

30/07/2024

PRODOTTO

23-11

MODIFICATO

50484